

# Übersicht Schachtbauteile

System ecoLiner®

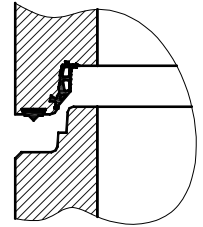
DIN EN 1917 - DIN V 4034-1

DN 1000 - 1500

Muffenausführung

integrierte Dichtung

integrierter Lastausgleich



Artikel			1000	1200	1500
	h mm	Öffnung mm	DN mm	DN mm	DN mm
SR-M	250		x		
SR-M	500		x	x	x
SR-M	750		x	x	x
SR-M	1000		x	x	x
SH-M exz.	300	625	x		
SH-M exz.	600	625	x	x	x
SH-M exz.	850	625	x	x	x
AP-M-S exz.	200	625	x	x	x
AP-M-S exz.	200	800	x	x	x
UEP-M-S exz.	200	1000		x	x
UEP-M-S exz.	200	1200			x

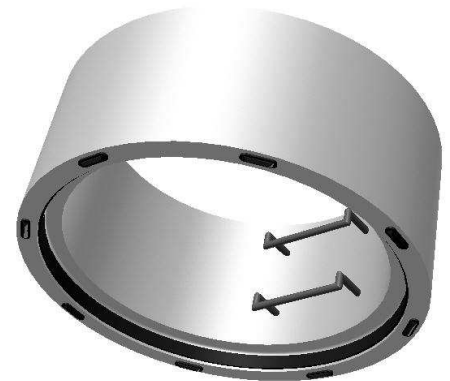
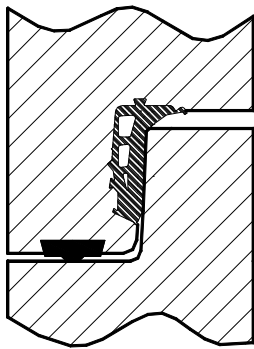
# Schachtringe SR-M

## System ecoLiner®

DIN EN 1917 - DIN V 4034-1

### DN 1000

- Schachtsystem mit integrierter Dichtung und einbetoniertem Lastausgleich
- gleichmäßiger, nicht federnder Lastenausgleich
- Die Lastübertragung findet auf der Schulter statt und nicht auf dem „schwachen“ Spitzende



Nennweite	Bauhöhe	Wanddicke	Gewicht ca.	Steighilfen	Gewichtsklasse Verlegeanker	Zeichnung-ID	Produktionswerk
DN	h	t	kg/St		t		
mm	mm	mm					
<b>Schachtringe SR-M System ecoLiner® nur für Deutschland</b>							
1000	250	120	264	---	---	SRM 174	T
1000	250	120	264	1212 E	---	SRM 186	T
1000	250	120	264	Hülsen	---	SRM 178	T
1000	250	120	264	A 400	---	SRM 182	T
1000	250	120	264	A 410	---	SRM 489	T
1000	250	120	264	B 300	---	SRM 490	T
1000	250	120	264	B 310	---	SRM 491	T
1000	500	120	528	---	---	SRM 172	T
1000	500	120	528	1212 E	---	SRM 184	L, T
1000	500	120	528	Hülsen	---	SRM 176	L, T
1000	500	120	528	A 400	---	SRM 180	L, T
1000	500	120	528	A 410	---	SRM 439	L, T
1000	500	120	528	B 300	---	SRM 442	L, T
1000	500	120	528	B 310	---	SRM 445	L, T

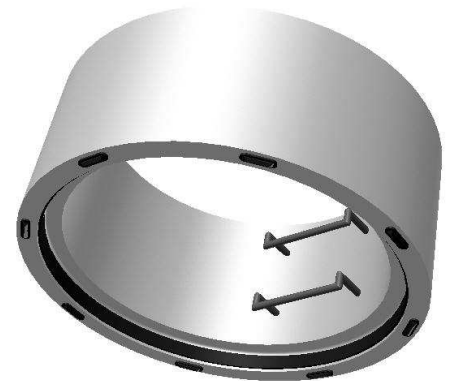
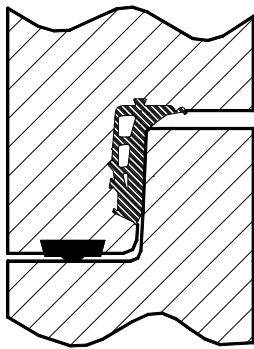
# Schachtringe SR-M

## System ecoLiner®

DIN EN 1917 - DIN V 4034-1

### DN 1000

- Schachtsystem mit integrierter Dichtung und einbetoniertem Lastausgleich
- gleichmäßiger, nicht federnder Lastenausgleich
- Die Lastübertragung findet auf der Schulter statt und nicht auf dem „schwachen“ Spitzende



Nennweite	Bauhöhe	Wanddicke	Gewicht ca.	Steighilfen	Gewichtsklasse Verlegeanker	Zeichnung-ID	Produktionswerk
DN	h	t	kg/St		t		
mm	mm	mm					
<b>Schachtringe SR-M System ecoLiner® nur für Deutschland</b>							
1000	750	120	792	---	---	SRM 173	T
1000	750	120	792	1212 E	---	SRM 185	L, T
1000	750	120	792	Hülsen	---	SRM 177	L, T
1000	750	120	792	A 400	---	SRM 181	L, T
1000	750	120	792	A 410	---	SRM 440	L, T
1000	750	120	792	B 300	---	SRM 443	L, T
1000	750	120	792	B 310	---	SRM 446	L, T
1000	1000	120	1056	---	---	SRM 175	T
1000	1000	120	1056	1212 E	---	SRM 187	L, T
1000	1000	120	1056	Hülsen	---	SRM 179	L, T
1000	1000	120	1056	A 400	---	SRM 183	L, T
1000	1000	120	1056	A 410	---	SRM 441	L, T
1000	1000	120	1056	B 300	---	SRM 444	L, T
1000	1000	120	1056	B 310	---	SRM 447	L, T

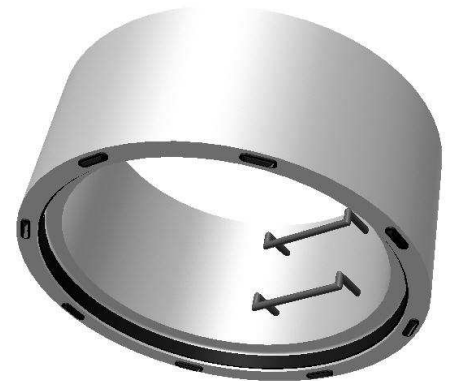
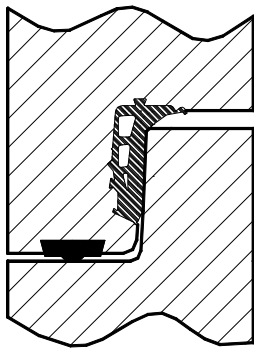
# Schachtringe SR-M

## System ecoLiner®

DIN EN 1917 - DIN V 4034-1

### DN 1200

- Schachtsystem mit integrierter Dichtung und einbetoniertem Lastausgleich
- gleichmäßiger, nicht federnder Lastenausgleich
- Die Lastübertragung findet auf der Schulter statt und nicht auf dem „schwachen“ Spitzende



Nennweite	Bauhöhe	Wanddicke	Gewicht ca.	Steighilfen	Gewichtsklasse Verlegeanker	Zeichnung-ID	Produktionswerk
DN	h	t	kg/St		t		
mm	mm	mm					
<b>Schachtringe SR-M System ecoLiner® nur für Deutschland</b>							
1200	500	135	708	---	---	SRM 290	L, T
1200	500	135	708	1212 E	---	SRM 293	L, T
1200	500	135	708	A 400	---	SRM 296	L
1200	500	135	708	A 410	---	SRM 299	L, T
1200	500	135	708	B 300	---	SRM 302	L
1200	500	135	708	B 310	---	SRM 305	L
1200	750	135	1062	---	---	SRM 289	L, T
1200	750	135	1062	1212 E	---	SRM 292	L, T
1200	750	135	1062	A 400	---	SRM 295	L
1200	750	135	1062	A 410	---	SRM 298	L, T
1200	750	135	1062	B 300	---	SRM 301	L
1200	750	135	1062	B 310	---	SRM 304	L

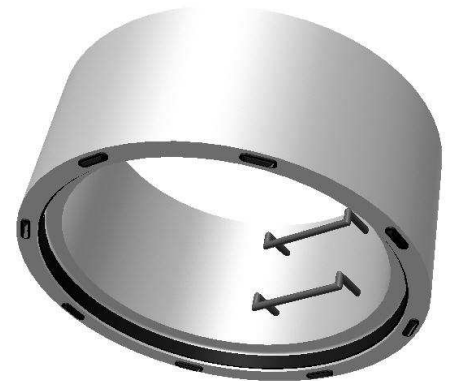
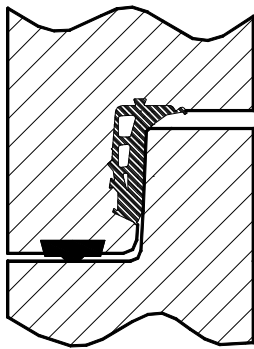
# Schachtringe SR-M

## System ecoLiner®

DIN EN 1917 - DIN V 4034-1

### DN 1200 - 1500

- Schachtsystem mit integrierter Dichtung und einbetoniertem Lastausgleich
- gleichmäßiger, nicht federnder Lastenausgleich
- Die Lastübertragung findet auf der Schulter statt und nicht auf dem „schwachen“ Spitzende



Nennweite	Bauhöhe	Wanddicke	Gewicht ca.	Steighilfen	Gewichtsklasse Verlegeanker	Zeichnung-ID	Produktionswerk
DN	h	t	kg/St		t		
mm	mm	mm					
<b>Schachtringe SR-M System ecoLiner® nur für Deutschland</b>							
<b>1200</b>	1000	135	1415	---	---	SRM 288	L, T
<b>1200</b>	1000	135	1415	1212 E	---	SRM 291	L, T
<b>1200</b>	1000	135	1415	A 400	---	SRM 294	L
<b>1200</b>	1000	135	1415	A 410	---	SRM 297	L, T
<b>1200</b>	1000	135	1415	B 300	---	SRM 300	L
<b>1200</b>	1000	135	1415	B 310	---	SRM 303	L
<b>1500</b>	500	150	972	---	---	SRM 320	L, T
<b>1500</b>	500	150	972	1212 E	---	SRM 323	L
<b>1500</b>	500	150	972	A 400	---	SRM 326	L, T
<b>1500</b>	500	150	972	A 410	---	SRM 329	L
<b>1500</b>	500	150	972	B 300	---	SRM 332	L
<b>1500</b>	500	150	972	B 310	---	SRM 335	L

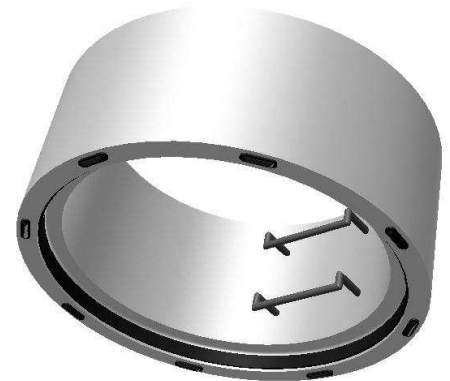
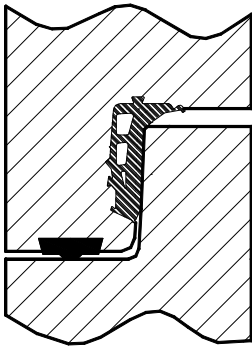
# Schachtringe SR-M

## System ecoLiner®

DIN EN 1917 - DIN V 4034-1

### DN 1500

- Schachtsystem mit integrierter Dichtung und einbetoniertem Lastausgleich
- gleichmäßiger, nicht federnder Lastenausgleich
- Die Lastübertragung findet auf der Schulter statt und nicht auf dem „schwachen“ Spitzende



Nennweite	Bauhöhe	Wanddicke	Gewicht ca.	Steighilfen	Gewichtsklasse Verlegeanker	Zeichnung-ID	Produktionswerk
DN	h	t	kg/St		t		
mm	mm	mm					
<b>Schachtringe SR-M System ecoLiner® nur für Deutschland</b>							
1500	750	150	1458	---	---	SRM 319	L, T
1500	750	150	1458	1212 E	---	SRM 322	L
1500	750	150	1458	A 400	---	SRM 325	L, T
1500	750	150	1458	A 410	---	SRM 328	L
1500	750	150	1458	B 300	---	SRM 331	L
1500	750	150	1458	B 310	---	SRM 334	L
1500	1000	150	1944	---	---	SRM 318	L, T
1500	1000	150	1944	1212 E	---	SRM 321	L
1500	1000	150	1944	A 400	---	SRM 324	L, T
1500	1000	150	1944	A 410	---	SRM 327	L
1500	1000	150	1944	B 300	---	SRM 330	L
1500	1000	150	1944	B 310	---	SRM 333	L

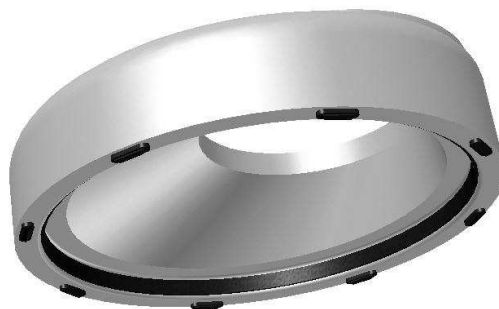
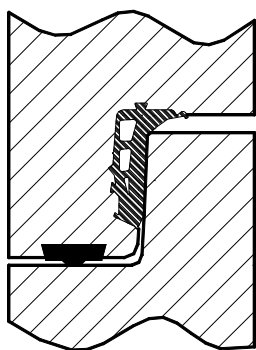
# Schachthäse (Konen), exzent. SH-M

System ecoLiner®

DIN EN 1917 - DIN V 4034-1

## DN 1000

- Schachtsystem mit integrierter Dichtung und einbetoniertem Lastausgleich
- gleichmäßiger, nicht federnder Lastenausgleich
- Die Lastübertragung findet auf der Schulter statt und nicht auf dem „schwachen“ Spitzende



Nennweite	Öffnung	Bauhöhe	Wanddicke	Gewicht ca.	Steighilfen	Gewichtsklasse Verlegeanker	Zeichnung-ID	Produktionswerk
DN	mm	h	t	kg/St		t		
mm	mm	mm	mm	kg/St		t		
<b>Schachthäse (Konen), SH-M exzent. System ecoLiner® nur für Deutschland</b>								
<b>1000</b>	625	300	120	500	---	---	SRM 192	<b>T</b>
<b>1000</b>	625	300	120	500	1212 E	---	SRM 195	<b>T</b>
<b>1000</b>	625	300	120	500	Hülsen	---	SRM 193	<b>T</b>
<b>1000</b>	625	300	120	500	A 400	---	SRM 194	<b>T</b>
<b>1000</b>	625	300	120	500	A 410	---	SRM 498	<i>T</i>
<b>1000</b>	625	300	120	500	B 300	---	SRM 499	<i>T</i>
<b>1000</b>	625	300	120	500	B 310	---	SRM 500	<i>T</i>
<b>1000</b>	625	600	120	600	---	---	SRM 196	<b>T</b>
<b>1000</b>	625	600	120	600	1212 E	---	SRM 199	<b>L, T</b>
<b>1000</b>	625	600	120	600	Hülsen	---	SRM 197	<b>T</b>
<b>1000</b>	625	600	120	600	A 400	---	SRM 198	<b>L, T</b>
<b>1000</b>	625	600	120	600	A 410	---	SRM 448	<b>L, T</b>
<b>1000</b>	625	600	120	600	B 300	---	SRM 450	<b>L, T</b>
<b>1000</b>	625	600	120	600	B 310	---	SRM 452	<b>L, T</b>

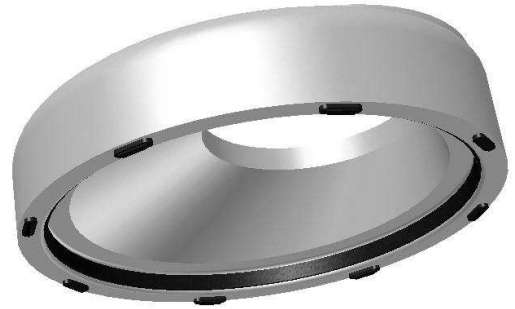
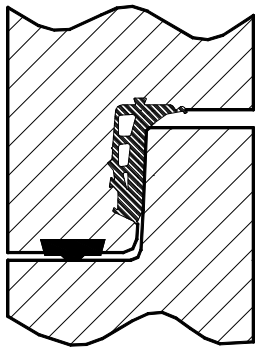
# Schachthäse (Konen), exzent. SH-M

## System ecoLiner®

DIN EN 1917 - DIN V 4034-1

### DN 1000

- Schachtsystem mit integrierter Dichtung und einbetoniertem Lastausgleich
- gleichmäßiger, nicht federnder Lastenausgleich
- Die Lastübertragung findet auf der Schulter statt und nicht auf dem „schwachen“ Spitzende



Nennweite	Öffnung	Bauhöhe	Wanddicke	Gewicht ca.	Steighilfen	Gewichtsklasse Verlegeanker	Zeichnung-ID	Produktionswerk
DN	mm	h	t	kg/St		t		
<b>Schachthäse (Konen), SH-M exzent. System ecoLiner® nur für Deutschland</b>								
<b>1000</b>	625	850	120	830	---	---	SRM 200	<b>T</b>
<b>1000</b>	625	850	120	830	1212 E	---	SRM 203	<b>L, T</b>
<b>1000</b>	625	850	120	830	Hülsen	---	SRM 201	<b>T</b>
<b>1000</b>	625	850	120	830	A 400	---	SRM 202	<b>L, T</b>
<b>1000</b>	625	850	120	830	A 410	---	SRM 449	<b>L, T</b>
<b>1000</b>	625	850	120	830	B 300	---	SRM 451	<b>L, T</b>
<b>1000</b>	625	850	120	830	B 310	---	SRM 453	<b>L, T</b>

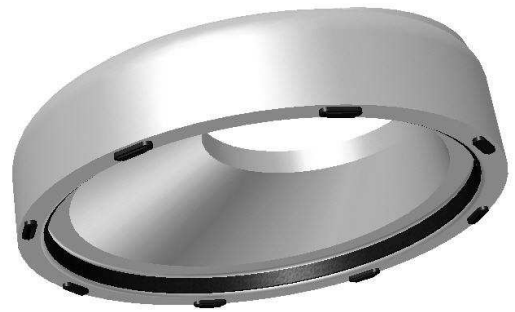
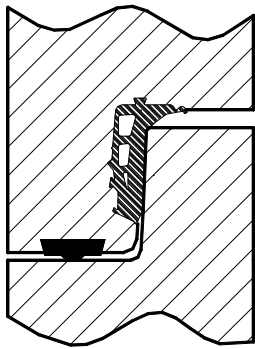


# Schachthäse (Konen), exzent. SH-M System ecoLiner®

DIN EN 1917 - DIN V 4034-1

## DN 1200

- Schachtsystem mit integrierter Dichtung und einbetoniertem Lastausgleich
- gleichmäßiger, nicht federnder Lastenausgleich
- Die Lastübertragung findet auf der Schulter statt und nicht auf dem „schwachen“ Spitzende



Nennweite	Öffnung	Bauhöhe	Wanddicke	Gewicht ca.	Steighilfen	Gewichtsklasse Verfegeanker	Zeichnung-ID	Produktionswerk
DN	mm	h	t	kg/St		t		
mm	mm	mm	mm	kg/St		t		
<b>Schachthäse (Konen), SH-M exzent. System ecoLiner® nur für Deutschland</b>								
<b>1200</b>	625	600	135	760	---	---	SRM 306	L, T
<b>1200</b>	625	600	135	760	1212 E	---	SRM 308	L, T
<b>1200</b>	625	600	135	760	A 400	---	SRM 310	L
<b>1200</b>	625	600	135	760	A 410	---	SRM 312	L, T
<b>1200</b>	625	600	135	760	B 300	---	SRM 314	L
<b>1200</b>	625	600	135	760	B 310	---	SRM 316	L
<b>1200</b>	625	850	135	1200	---	---	SRM 307	L
<b>1200</b>	625	850	135	1200	1212 E	---	SRM 309	L, T
<b>1200</b>	625	850	135	1200	A 400	---	SRM 311	L
<b>1200</b>	625	850	135	1200	A 410	---	SRM 313	L, T
<b>1200</b>	625	850	135	1200	B 300	---	SRM 315	L
<b>1200</b>	625	850	135	1200	B 310	---	SRM 317	L

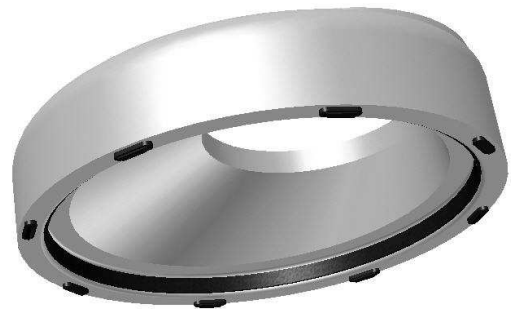
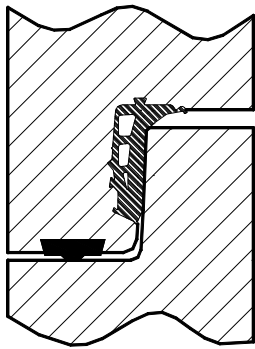
# Schachthäse (Konen), exzent. SH-M

System ecoLiner®

DIN EN 1917 - DIN V 4034-1

## DN 1500

- Schachtsystem mit integrierter Dichtung und einbetoniertem Lastausgleich
- gleichmäßiger, nicht federnder Lastenausgleich
- Die Lastübertragung findet auf der Schulter statt und nicht auf dem „schwachen“ Spitzende



Nennweite	Öffnung	Bauhöhe	Wanddicke	Gewicht ca.	Steighilfen	Gewichtsklasse Verfegeanker	Zeichnung-ID	Produktionswerk
DN	mm	h	t	kg/St		t		
<b>Schachthäse (Konen), SH-M exzent. System ecoLiner® nur für Deutschland</b>								
1500	625	600	150	1350	---	---	SRM 336	L, T
1500	625	600	150	1350	1212 E	---	SRM 338	L
1500	625	600	150	1350	A 400	---	SRM 340	L, T
1500	625	600	150	1350	A 410	---	SRM 342	L
1500	625	600	150	1350	B 300	---	SRM 344	L
1500	625	600	150	1350	B 310	---	SRM 346	L
1500	625	850	150	1800	---	---	SRM 337	L, T
1500	625	850	150	1800	1212 E	---	SRM 339	L
1500	625	850	150	1800	A 400	---	SRM 341	L, T
1500	625	850	150	1800	A 410	---	SRM 343	L
1500	625	850	150	1800	B 300	---	SRM 345	L
1500	625	850	150	1800	B 310	---	SRM 347	L

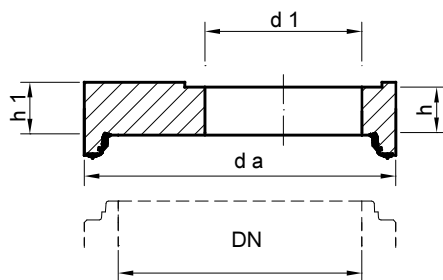
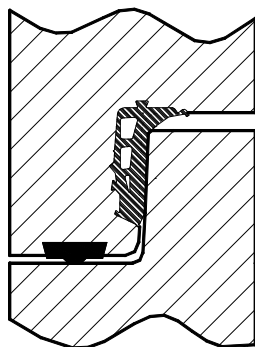
# Abdeckplatten, exzentrisch AP-M-S System ecoLiner®

DIN EN 1917 - DIN V 4034-1

**DN 1000 - 1500**

**Belastungsklasse SLW 60**

- Schachtsystem mit integrierter Dichtung und einbetoniertem Lastausgleich
- gleichmäßiger, nicht federnder Lastenausgleich
- Die Lastübertragung findet auf der Schulter statt und nicht auf dem „schwachen“ Spitzende



Nennweite	Außendurchmesser	Öffnung	Plattendicke	Nutzhöhe	Gewicht ca.	Gewichtsklasse Verlegeanker	Zeichnung-ID	Produktionswerk
DN	$d_a$	$d_1$	$h_1$	$h$	kg/St	t		
mm	mm	mm	mm	mm				
<b>Abdeckplatten, exzentrisch AP-M-S System ecoLiner® nur für Deutschland</b>								
<b>1000</b>	1240	625	220	200	495	Seilschlaufen	AP-M 12	<b>T</b>
<b>1200</b>	1470	625	220	200	765	Seilschlaufen	AP-M 13	<b>L, T</b>
<b>1500</b>	1800	625	220	200	1231	Seilschlaufen	AP-M 14	<b>L</b>
<b>1000</b>	1240	800	220	200	388	Seilschlaufen	AP-M 38	<b>T</b>
<b>1200</b>	1470	800	220	200	657	Seilschlaufen	AP-M 39	<b>L, T</b>
<b>1500</b>	1800	800	220	200	1123	Seilschlaufen	AP-M 40	<b>L</b>

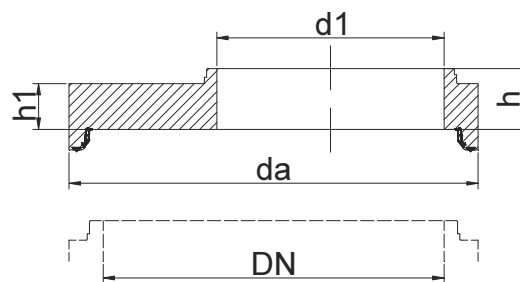
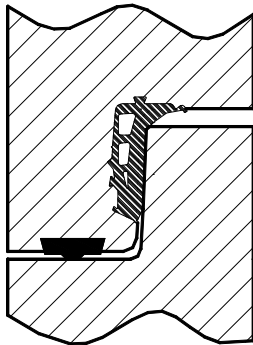
Nur auf Bestellung lieferbar.

# Übergangsplatten, exzentrisch UEP-M-S DIN EN 1917 - DIN V 4034-1 System ecoLiner®

**DN 1200 - 1500**

**Belastungsklasse SLW 60**

- Schachtsystem mit integrierter Dichtung und einbetoniertem Lastausgleich
- gleichmäßiger, nicht federnder Lastenausgleich
- Die Lastübertragung findet auf der Schulter statt und nicht auf dem „schwachen“ Spitzende



Nennweite	Außendurchmesser	Öffnung	Plattendicke	Nutzhöhe	Gewicht ca.	Gewichtsklasse Verlegeanker	Zeichnung-ID	Produktionswerk
DN	$d_a$	$d_1$	$h_1$	$h$	kg/St	t		
mm	mm	mm	mm	mm				
<b>Übergangsplatten, exzent. UEP-M-S System ecoLiner® nur für Deutschland</b>								
<b>1200</b>	1470	1000	200	265	456	Seilschlaufen	UEP-M 27	L, T
<b>1500</b>	1800	1000	200	265	880	Seilschlaufen	UEP-M 28	L
<b>1500</b>	1800	1200	200	275	707	Seilschlaufen	UEP-M 29	L

Nur auf Bestellung lieferbar.